

<p>【イベント名】 第1回 ロシアとの内視鏡テレカンファレンス</p>	<p>【概要】 ロシアの3病院と日本の2大学を接続し、内視鏡医、消化器内科医、病理医によるカンファレンスを開催した。本会の目的は、上部消化管内視鏡検査での診断に苦慮する症例を検討することである。今回はヤロスラヴリ地域癌病院による症例呈示ののち、参加者全員でディスカッションを行った。若干の音声・資料共有にトラブルがあり、今後の技術的な調整が必要である。</p>
<p>【期日】 2017.11.13</p>	
<p>【会場】 九州大学病院（日本）、ロバチェフスキー K+31病院（ロシア）、ヤロスラヴリ地域癌病院（ロシア）、JSC MEDSI 第2臨床病院（ロシア）、順天堂大学（日本）</p>	

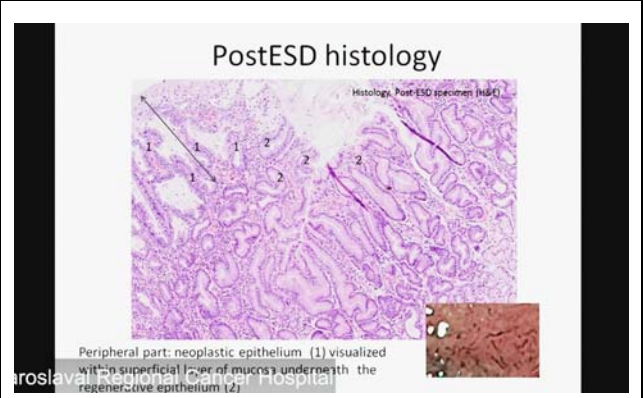
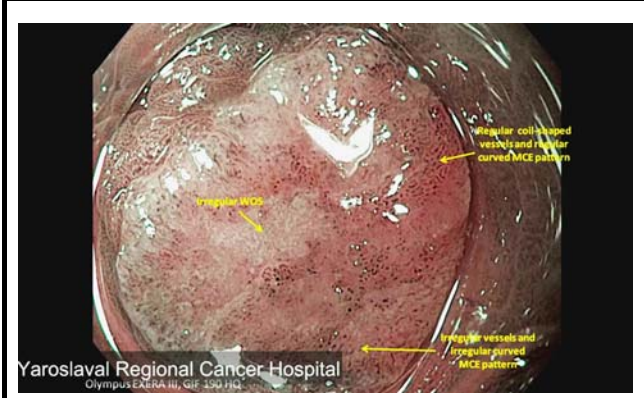


ロバチェフスキー K+31病院の会場の様子。

モニターに映し出される接続施設。

撮影場所：九州大学病院

撮影場所：九州大学病院



提示された内視鏡画像。

提示された病理画像。

撮影場所：九州大学病院

撮影場所：九州大学病院



ヤロスラヴリ地域癌病院の会場の様子。

九州大学病院の会場の様子。

撮影場所：九州大学病院

撮影場所：九州大学病院