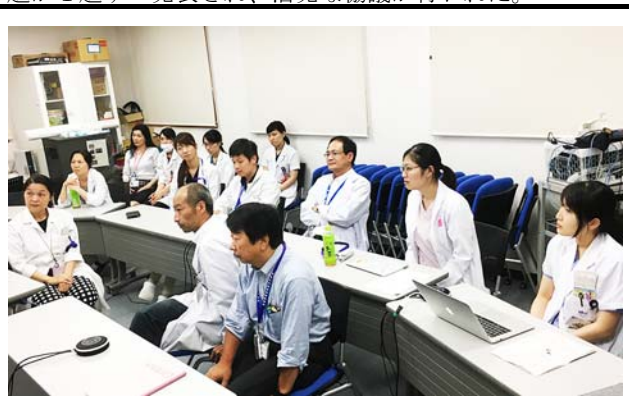


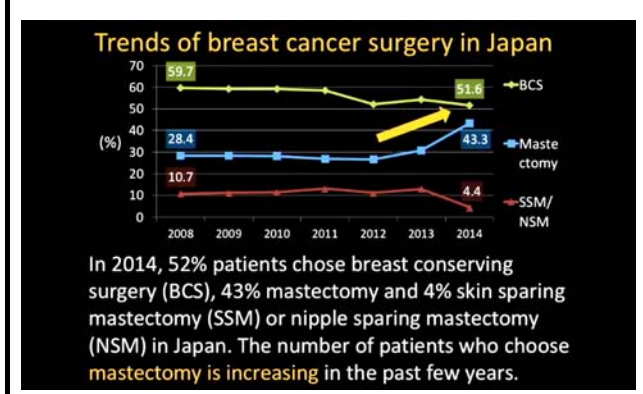
<p>【イベント名】 第15回 筑波大学附属病院と チョーライ病院のテレカ ンファレンス</p>	<p>【概要】 第15回目の遠隔医療会議で、現在平成29年度国際展開 推進事業で研修に来筑しているチョーライ病院医師の専 門分野が消化管外科で、同院では消化管外科が乳腺外科も 診療しているためテーマは乳腺外科に関するものであつ た。チョーライ病院からは約10名、筑波大学附属病院か らは約15名の参加があり、九州大学の技術的な支援で遠 隔医療カンファレンスが実施された。双方から乳がんの腋 窩リンパ節廓清に関する演題と同時乳房再建に関する演 題が1題ずつ発表され、活発な協議が行われた。</p>
<p>【期日】 2017.06.14</p>	
<p>【会場】 筑波大学附属病院（日本）、 チョーライ病院（ベトナム）、 九州大学病院（日本）</p>	



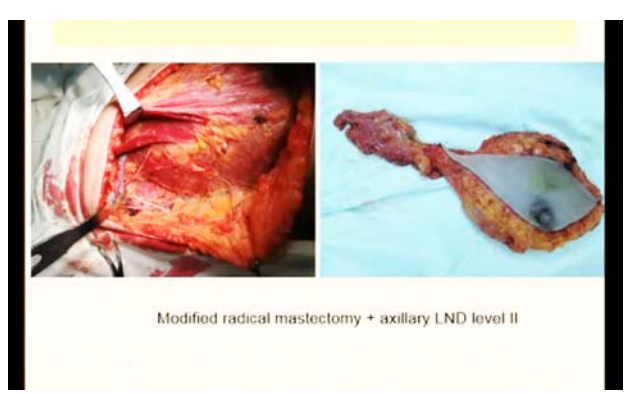
チョーライ病院での会場の様子。
 撮影場所：チョーライ病院



筑波大学での会場の様子。
 撮影場所：筑波大学附属病院



提示されたスライド。
 撮影場所：九州大学病院



提示されたスライド。
 撮影場所：九州大学病院



九州大学での会場の様子。
 撮影場所：九州大学病院



筑波大学から発表するDr. 河村（右）。
 撮影場所：筑波大学附属病院