

<p>【イベント名】 第14回九州胃拡大内視鏡研究会</p>	<p>【概要】 福岡で定期開催されている第14回九州胃拡大内視鏡研究会を、東京の順天堂大学と神戸大学へ中継した。福岡からのプレゼンテーションに加え、順天堂大学からもプレゼンテーションを行った。3つの中継カ所からリアルタイムにディスカッションを行った。画像診断の研究会であるが、画質もよく、音声も明瞭であった。</p>
<p>【期日】2015.08.22</p>	
<p>【会場】 レゾラ天神（日本）、 順天堂大学（日本）、 神戸大学（日本）</p>	



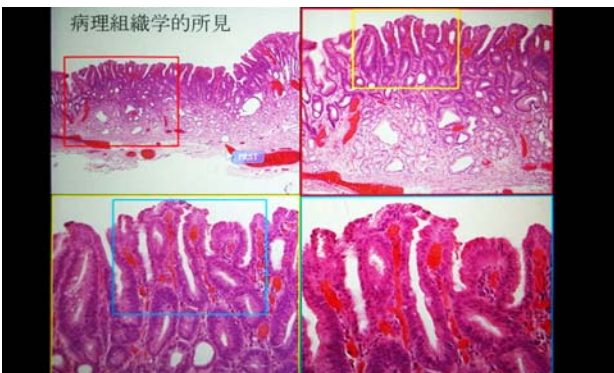
レゾラ天神での会場の様子。

撮影場所：レゾラ天神



順天堂大学での会場の様子。

撮影場所：順天堂大学



提示された病理画像のスライド。

撮影場所：レゾラ天神



モニタに映し出される3地点の様子。

撮影場所：レゾラ天神



神戸大学での会場の様子。

撮影場所：神戸大学



質問を行う会場の参加者。

撮影場所：レゾラ天神