

【参加施設】

福岡大学筑紫病院 (日本),
石川県立中央病院 (日本),
福井県立病院 (日本),
大分赤十字病院 (日本),
岡山医療センター (日本),
大阪国際がんセンター (日本)

【概要】

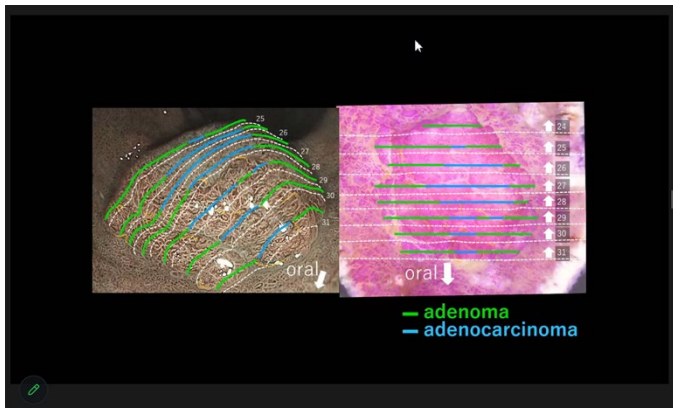
第28回九州胃拡大内視鏡研究会を開催した。プレゼンテーションも問題なく配信した。全国から152名の先生が参加し、ウェブ上で活発な討論を行った。



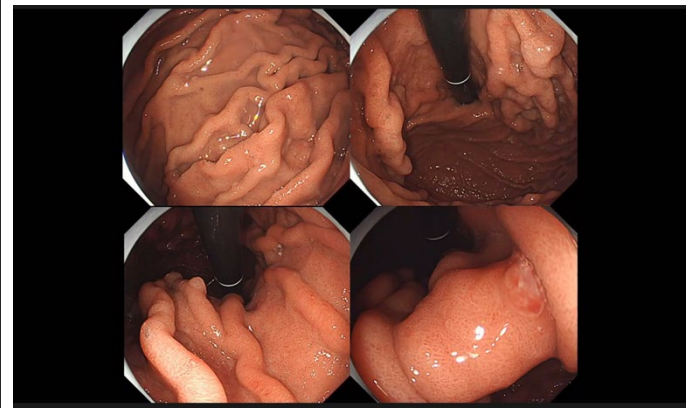
モニタに映し出される接続施設
撮影場所：九州大学病院



掲示されたスライド
撮影場所：九州大学病院



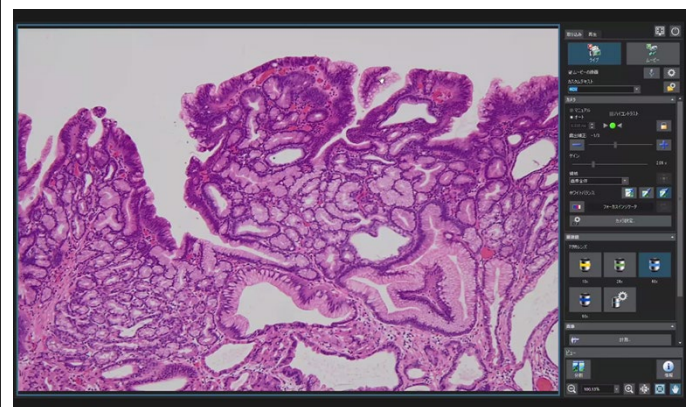
掲示されたスライド
撮影場所：九州大学病院



モニタに映し出される接続施設
撮影場所：九州大学病院



接続を調整するエンジニア
撮影場所：TKP ガーデンシティ天神



掲示されたスライド
撮影場所：九州大学病院