

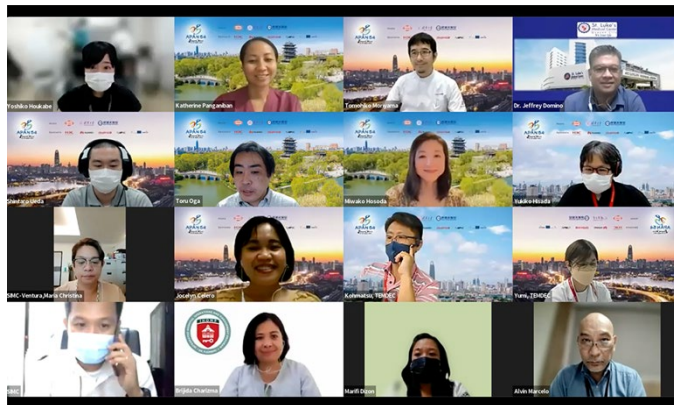
2022.08.22

## 【参加施設】

九州大学 伊都キャンパス (日本),  
 九州大学病院 (日本),  
 星槎大学 (日本),  
 フィリピン大学 デリマン校 (フィリピン),  
 セントルークス医療センター ケソン市 (フィリピン),  
 パタン健康科学専門学校 (ネパール),  
 フィリピン大学 フィリピン総合病院 (フィリピン),  
 バギオ総合病院・医療センター (フィリピン)

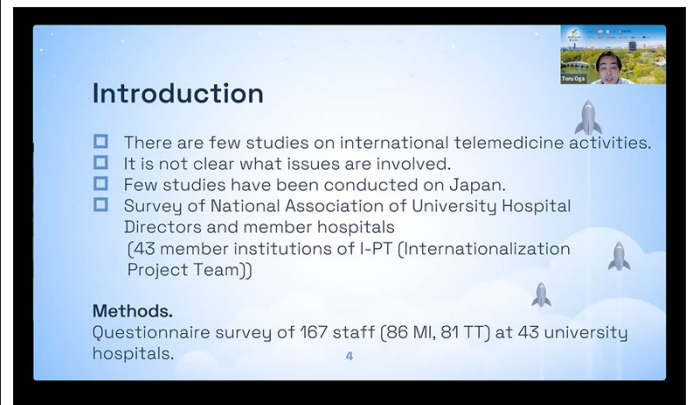
## 【概要】

前半のパネルディスカッションでは、遠隔医療を導入する際の障壁について日本とフィリピンの事例について主に政策と組織の観点から議論した。後半のワークショップではブレイクアウトルームに分かれて、主に個別のレベルで、意見交換を行った。現在行っているフィリピンでの調査研究についても数多くの示唆を得ることができた。



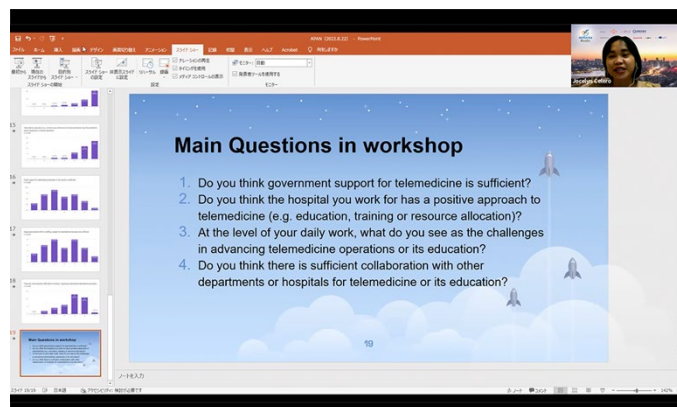
モニタに映し出される接続施設。

撮影場所：九州大学病院



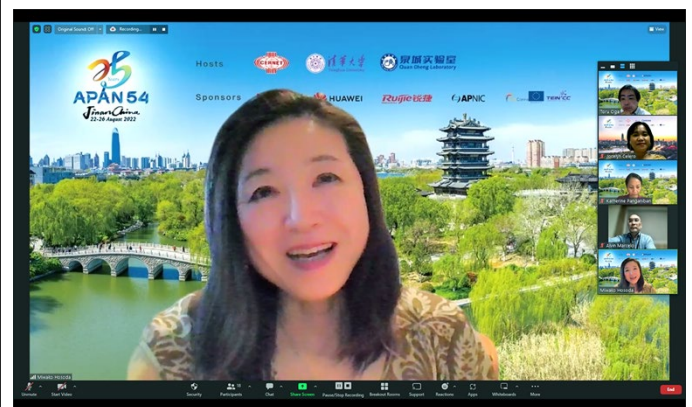
掲示されたスライド。

撮影場所：九州大学病院



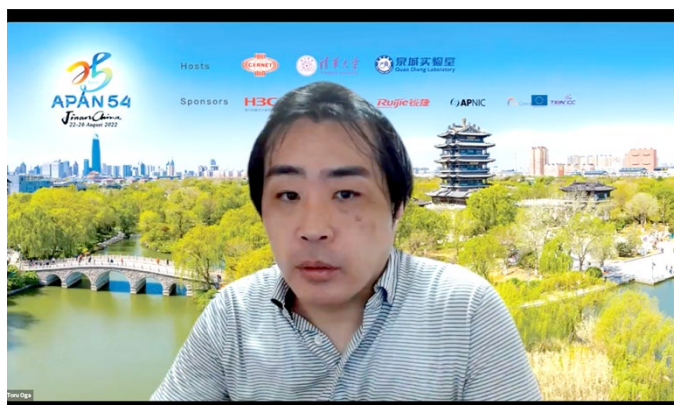
掲示されたスライド。

撮影場所：九州大学病院



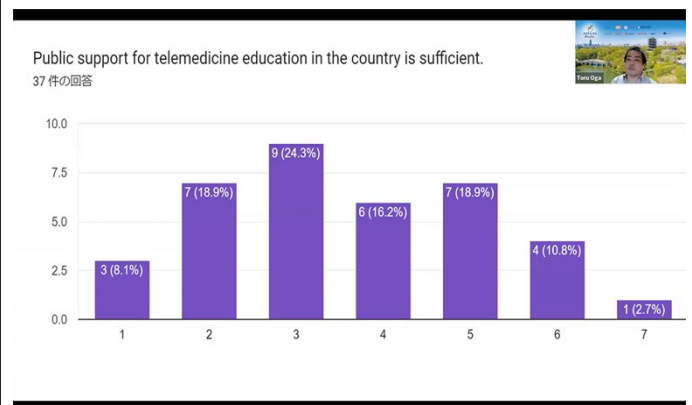
コメントする細田教授。

撮影場所：九州大学病院



オーガナイザーを務める大賀先生。

撮影場所：九州大学病院



掲示されたスライド。

撮影場所：九州大学病院