

【会場】

福岡大学筑紫病院（日本）、順天堂大学（日本）、石川県立中央病院（日本）、福井県立病院（日本）、高知赤十字病院（日本）、大分赤十字病院（日本）、鹿児島大学（日本）、山口大学医学部附属病院 小串キャンパス（日本）

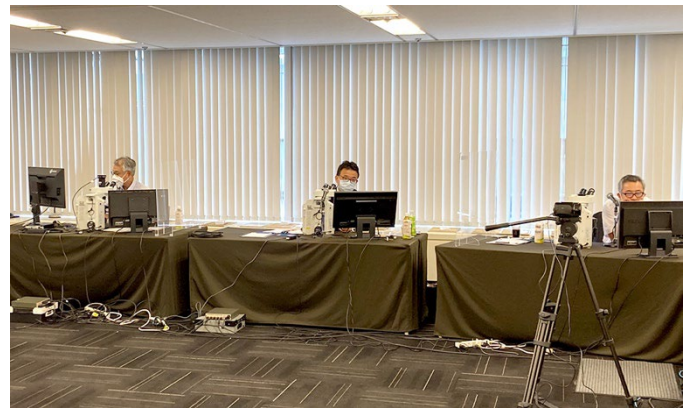
【概要】

第27回九州胃拡大内視鏡研究会をウェブ開催した。プレゼンテーションも問題無く行われ、内視鏡画像や病理組織学的所見を呈示し、ディスカッションもウェブ上で活発に行われた。



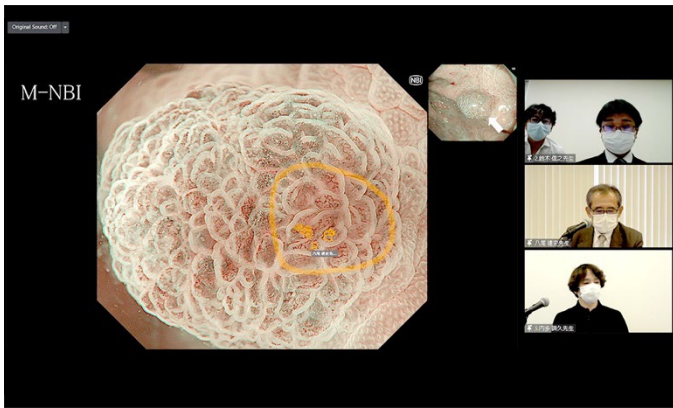
モニターに表示された接続施設。

撮影場所：TKP ガーデンシティ天神



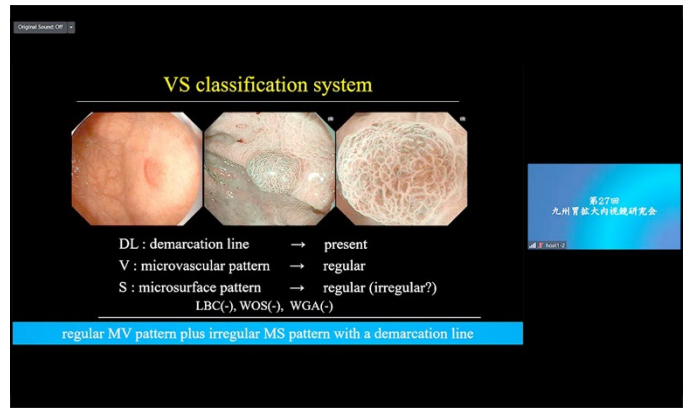
会場の様子。

撮影場所：TKP ガーデンシティ天神



提示されたスライドとアノテーション機能。

撮影場所：TKP ガーデンシティ天神



提示されたスライド。

撮影場所：TKP ガーデンシティ天神



顕微鏡画像とアノテーション機能。

撮影場所：TKP ガーデンシティ天神



接続を調整するエンジニア。

撮影場所：TKP ガーデンシティ天神