

【参加施設】

福岡大学筑紫病院（日本）、
順天堂大学（日本）、
高知赤十字病院（日本）、
大分赤十字病院（日本）、
岡山医療センター（日本）、
大阪国際がんセンター（日本）

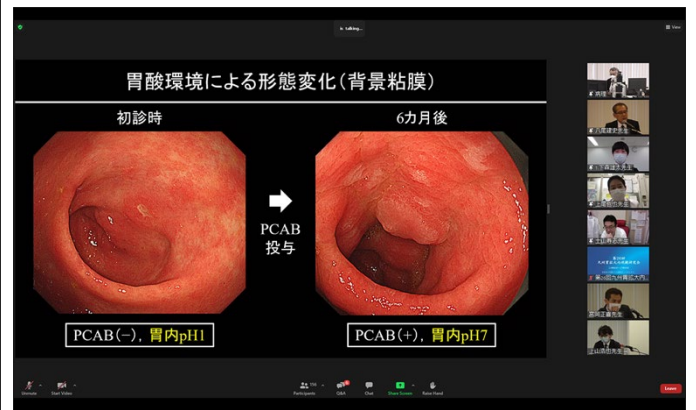
【概要】

第26回九州胃拡大内視鏡研究会をウェブ開催した。プレゼンテーションも問題無く行われ、内視鏡画像や病理組織学的所見を呈示し、活発にディスカッションもウェブ上で行われた。181名が参加した。



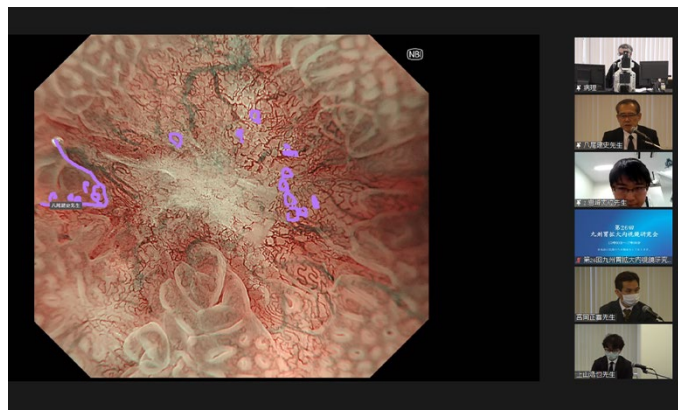
モニタに映し出される接続施設。

撮影場所：TKP ガーデンシティ天神



掲示されたスライド。

撮影場所：TKP ガーデンシティ天神



掲示されたスライド。

撮影場所：TKP ガーデンシティ天神



メイン会場の様子。

撮影場所：TKP ガーデンシティ天神



接続を調整するエンジニア。

撮影場所：TKP ガーデンシティ天神



提示されたスライドとアノテーション機能。

撮影場所：TKP ガーデンシティ天神