

【会場】

九州大学病院 (日本), ヤロスラヴリ地域癌病院 (ロシア), JSC MEDSI 第 2 臨床病院 (ロシア), ウラジオストク鉄道病院 (ロシア), ニジニ・ノヴゴロド地域臨床腫瘍センター (ロシア), 国立心臓・内科センター (キルギス), 順天堂大学 (日本), 大阪国際がんセンター (日本), モスクワブルデンコ病院 (ロシア), シンフェロポリ内視鏡専門センター (ウクライナ), 近畿大学 (日本)

【概要】

第11回ロシアとの内視鏡テレカンファレンスでは早期食道がんに焦点を当てた。食道がんは最も進展の速い癌の一つといえる。興味深い異なる種類の早期食道腫瘍である食道腺がんと食道扁平上皮がんの2症例が提示され、参加者、病理専門医と内視鏡専門医が内視鏡所見と組織所見について議論を行った。



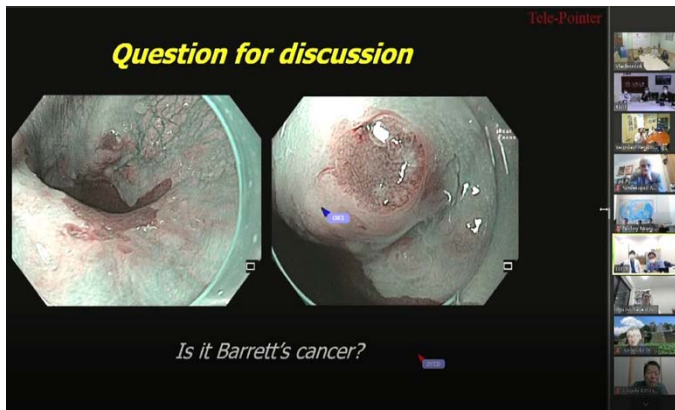
モニタに表示される接続施設。

撮影場所：九州大学病院



九州大学病院の様子。

撮影場所：九州大学病院



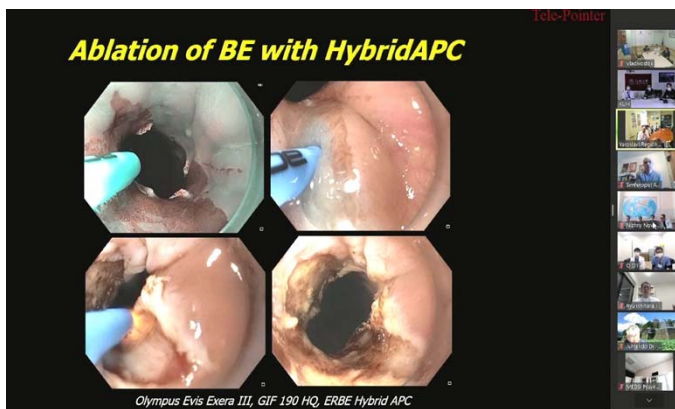
提示されたスライド。

撮影場所：九州大学病院



提示されたスライド。

撮影場所：九州大学病院



提示されたスライド。

撮影場所：九州大学病院



シンフェロポリ内視鏡センターの様子。

撮影場所：九州大学病院