

<p>【イベント名】 第20回九州胃拡大内視鏡研究会</p>	<p>【概要】 九州胃拡大内視鏡研究会は、参加者が症例の内視鏡画像と病理学的所見を呈示し、胃拡大内視鏡所見について内視鏡医と病理医が議論する研究会です。年2回開催しており、今回は10周年記念の会となりました。福岡のメイン会場と大阪国際がんセンター、東京の順天堂大学、札幌の北海道大学とテレカンファレンスシステムを用いて中継し、テレポインターを用いて各会場間で活発な討論を行いました。</p>
<p>【期日】2018.08.04</p>	
<p>【会場】 レソラ天神（日本）、 大阪国際がんセンター（日本）、 順天堂大学（日本）、 北海道大学（日本）</p>	

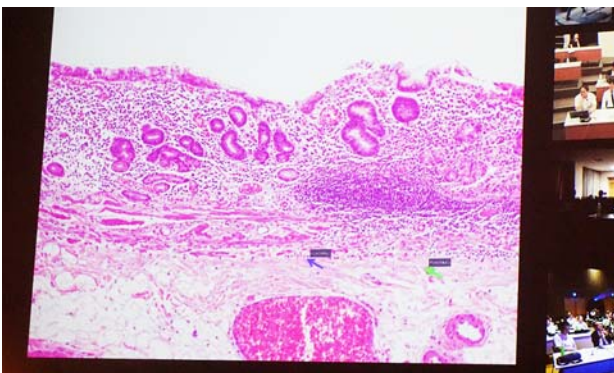


レソラ天神の様子。

研究会の代表世話人を務めるDr.八尾。

撮影場所：レソラ天神

撮影場所：レソラ天神



テレポインターを利用した病理画像の提示。

発表者が遠隔会場からの質問を受ける様子。

撮影場所：レソラ天神

撮影場所：レソラ天神



大阪国際がんセンターの様子。

メイン会場にて質問する参加者。

撮影場所：大阪国際がんセンター

撮影場所：レソラ天神