

<p>【イベント名】 第16回九州胃拡大内視鏡研究会</p>	<p>【概要】 第16回九州胃拡大内視鏡研究会を福岡市で開催し、大阪会場（大阪府立成人病センター）、東京会場（順天堂大学）に接続し、テレカンファレンスを行った。福岡：115名、大阪：28名、東京：43名、計：186名が参加した。各会場からプレゼンテーションを行い、テレポインターを用い、内視鏡画像と病理組織学的所見について、活発なディスカッションを行った。</p>
<p>【期日】2016.08.06</p>	
<p>【会場】 レソラ天神（福岡）、 順天堂大学（東京）、 大阪府立成人病センター（大阪）</p>	

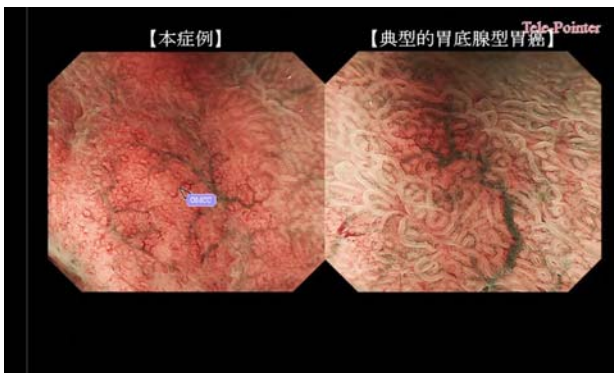


本会の代表世話人を務める福岡大学筑紫病院のDr. 八尾（建）。

モニターに映し出される3地点の様子。

撮影場所：レソラ天神

撮影場所：レソラ天神



提示された内視鏡画像のスライド。

レソラ天神の会場の様子。

撮影場所：レソラ天神

撮影場所：レソラ天神



順天堂大学での会場の様子。

コメントする病理医 Dr. 八尾（隆）（左）。

撮影場所：順天堂大学

撮影場所：レソラ天神