

【イベント名】  
第22回九州胃拡大内視鏡研究会

【期日】2019.08.03

【会場】  
レゾラ天神（日本）、  
大阪国際がんセンター（日本）、  
北海道大学（日本）、  
順天堂大学（日本）

【概要】  
九州胃拡大内視鏡研究会は、参加者が症例の内視鏡画像と病理学的所見を呈示し、胃拡大内視鏡所見について内視鏡医と病理医が議論する研究会です。福岡のメイン会場と大阪国際がんセンター、東京の順天堂大学、札幌の北海道大学とテレカンファレンスシステムを用いて中継し、JoinViewによるテレポインター機能を用いて各会場間で活発な討論を行いました。

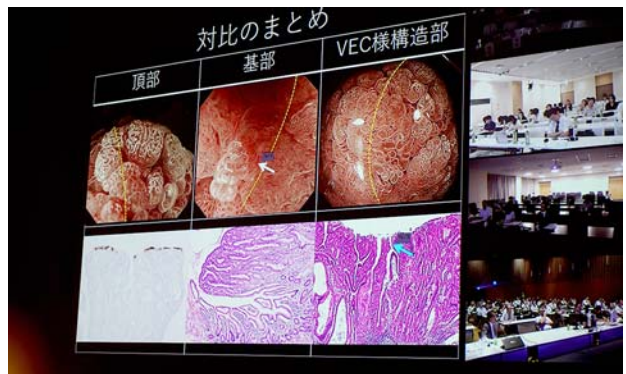
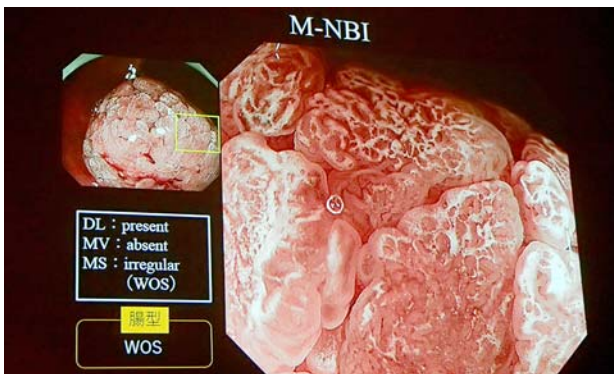


スクリーンに表示される接続施設と主催者のDr.八尾。

レゾラ天神の様子。

撮影場所：レゾラ天神

撮影場所：レゾラ天神



提示されたスライド。

提示された内視鏡と病理画像のスライド。

撮影場所：レゾラ天神

撮影場所：レゾラ天神



順天堂大学の様子。

大阪国際がんセンターの様子。

撮影場所：順天堂大学

撮影場所：大阪国際がんセンター